

# OPTITRON<sup>®</sup>

## Rolladenkasten-Dämmung



Spart Energie und Heizkosten



Wirksame Schallreduzierung



Schützt vor Zugluft und Kälte

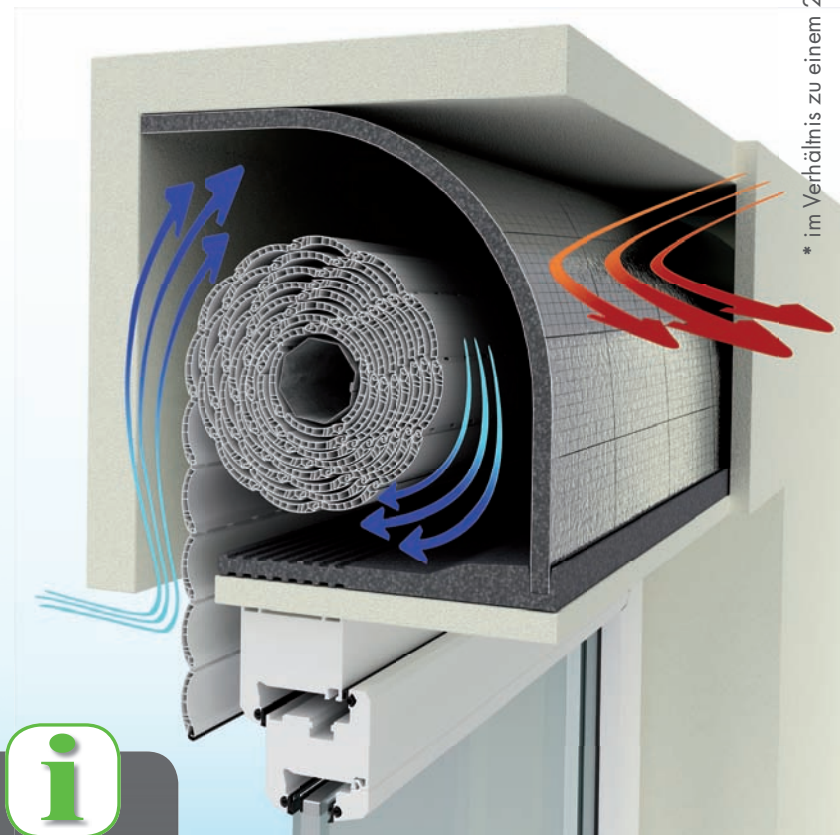


Verhindert Schimmel und Feuchtigkeit



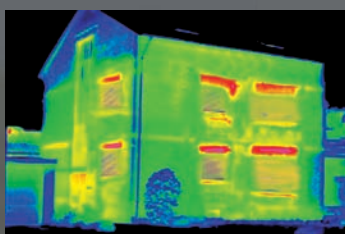
### Einfache Verarbeitung

- Passend **für alle Rolladenkästen**, problemloses Kürzen oder Erweitern
- **2-teilige Dämmung** für optimale Anpassung an bauliche Gegebenheiten
- **Kein Bauschaum** notwendig – einfaches Abkleben mit Alu-Tape
- **Robuste, flexible** und **gleitfähige** Platten erleichtern das einfache Einbauen
- Für die **Revision von unten** oder **von der Seite**



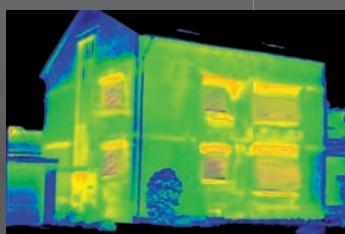
\* im Verhältnis zu einem 24 cm starken Ziegelmauerwerk

### Schwachstelle Rolladenkasten



#### VORHER:

Ungedämmte Rolladenkästen, hoher Energieverlust



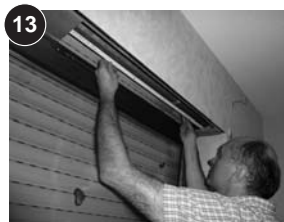
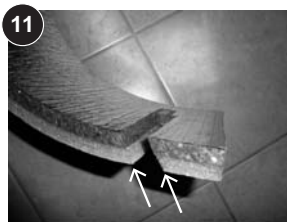
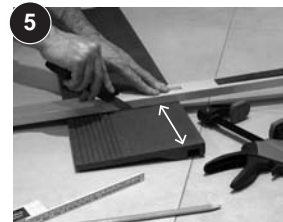
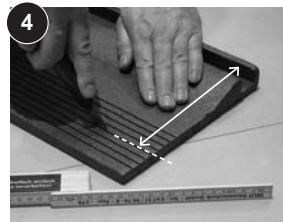
#### NACHHER:

Gedämmte Rolladenkästen, kaum Energieverlust

[www.optitron.com](http://www.optitron.com)

Alle Produktinformationen zum Download

# VERARBEITUNGSANLEITUNG



**Schritt 1:** Schrauben Sie den Rollladenkasten auf und nehmen Sie die Blende vorsichtig ab. Entfernen Sie eventuell vorhandene Verschmutzungen, alte Verklebungen und Dämmschichten auf der Rückseite des Rollladenkastendeckels. Zum leichteren Einbau der Rollladenkasten-Dämmung entfernen Sie evtl. überstehende Putz-/Gipsreste im Rollladenkasten.

**Schritt 2:** Lassen Sie zum Ausmessen und für mehr Bewegungsfreiheit bei der Montage den Rollladen herunter. Messen Sie die Rollladenkastentiefe von der Außenkante des Fensterrahmens bis zur Innenkante des Rollladenkastens.

**Schritt 3:** Um eine optimale Dämmwirkung zu erreichen empfehlen wir auch die Seitenwände des Rollladenkastens zu dämmen. Nutzen Sie hierzu das OPTITRON® Zubehör-Set. Das Set beinhaltet 2 vorgezante Seitenwanddämmungen, ein Alu-Tape und einen Cutter.

**Schritt 4:** Schneiden Sie den Dämmkeil entsprechend der in Schritt 2 ermittelten Tiefe zu. Die Rillen im Dämmkeil erleichtern hierbei die Schnittführung.

**Schritt 5:** Für die äußere rechte und linke Seite des Rollladenkastens schneiden Sie zwei ca. 15 – 20 cm breite Stücke vom Dämmkeil ab.

**Schritt 6:** Umkleben Sie eine Längsseite der Dämmplatte mit dem beiliegenden Dichtband (erhöht die Gleitfähigkeit beim Einbringen in den Rollladenkasten).

**Schritt 7:** Schneiden Sie nun zwei schmale Streifen von der OPTITRON® Dämmplatte in der Breite (<-->) der seitlichen Dämmkeile ab. (siehe Schritt 4)

**Schritt 8:** Biegen Sie die OPTITRON® Dämmplatte „kräftig“ vor, so dass diese eine gerundete Form annimmt, die sie zum Einpassen in den Rollladenkasten benötigt (Faltenbildung der Folie ist normal). Hinweis bei 25 mm Materialstärke: Der blaue Dämmschaum bildet dabei die Außenseite der gebogenen Dämmplatte.

**Schritt 9:** Einen der beiden schmalen Dämmstreifen verwenden Sie zur Ermittlung der Länge des Rundungsbogens. Führen Sie dazu die anfangs umklebte, gleitfähige Kante zuerst ein. Um sicher zu stellen,

dass der Rollladen nun noch genügend Platz hat, Rollladen bei eingeführtem Streifen hochziehen und Freigängigkeit prüfen; ggf. Streifen stärker nachdrücken. Markieren Sie den Dämmstreifen bündig mit der Unterkante des Rollladenkastens. Anschließend schneiden Sie den Streifen ca. 1,5 - 2 cm kürzer ab.

**Schritt 10:** Setzen Sie den schmalen Streifen nochmals an der Seite der Gurtführung provisorisch ein und markieren Sie den benötigten Ausschnitt für den Rollladengurt (z.B. mit Filzschreiber).

**Schritt 11:** Anschließend schneiden Sie den Ausschnitt für den Rollladengurt aus (z.B. mit Cuttermesser).

**Schritt 12:** Schieben Sie die schmalen Dämmstreifen rechts und links mit dem Dämmkeil seitlich in den Rollladenkasten ein.

**Schritt 13:** Messen Sie die Breite der verbleibenden Öffnung aus und schneiden Sie die restlichen Dämmplatten entsprechend zu (Tiefe der Dämmplatten entsprechend der bereits eingesetzten schmalen Dämmstreifen rechts und links). Umkleben Sie vor dem Einbringen größerer Dämmplatten nun auch die zweite Längskante (gegenüberliegend zur bereits umklebten Kante) mit dem beiliegenden Dichtband (erleichtert das spätere Einstecken in die Nut des Dämmkeils).

**Schritt 14:** Bringen Sie nun die weiteren Dämmplatten in den Rollladenkasten ein. Anschließend kleben Sie alle Dämmplatten-Stöße mit dem beiliegenden Dichtband luftdicht ab.

(Bei Öffnung des Rollladenkastens von unten empfiehlt sich ein Fixieren der Dämmplatten mit einer Schraubzwinde, Einhandzwinde o.ä. So lassen sich die Dämmplatten-Stöße mit dem Aluband leichter abkleben.)

**Schritt 15:** Schneiden Sie die restlichen benötigten Dämmkeile in der Breite der bereits zugeschnittenen Dämmplatten zu und bringen Sie diese in den Rollladenkasten ein. Stecken Sie die OPTITRON® Dämmplatte in die Nut des Dämmkeils ein und drücken Sie diese hoch. Kleben Sie nun auch noch alle Stöße am Dämmkeil mit dem beigefügtem Dichtband luftdicht ab. Zum Schluss bringen Sie den Rollladenkastendeckel wieder an – „fertig“ !!!

**SELIT Dämmtechnik GmbH**

Telefon: +49 (0)6731 / 96 70 - 0

www.selit.de · info@selit.de